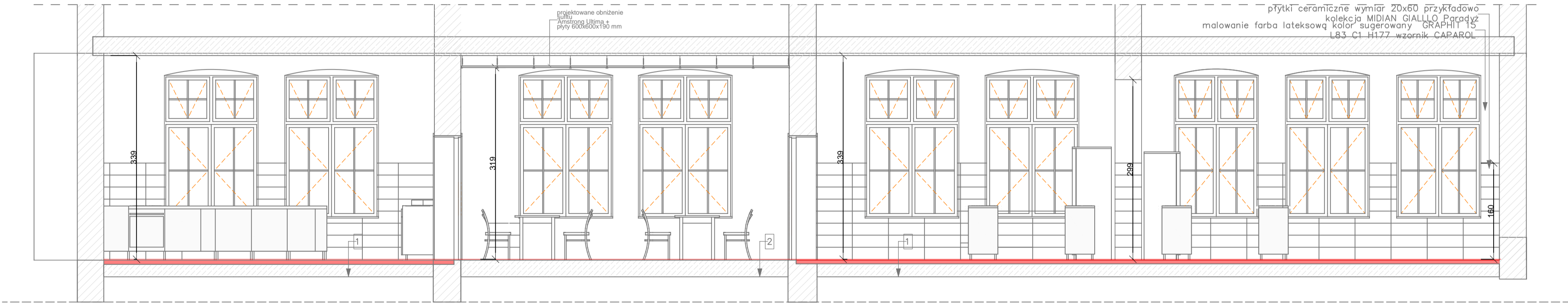


LEGENDA OPRAW OŚWIETLENIOWYCH		
INDEKS	SYMBOL	TYP OPRAWY
A.1		ARIETIS 355W EVG ATEST PZH
EW1		LOGICA ATCT 8SE1P + PIKT. IP65 CNBOP ATEST PZH
EW2		LOGICA ATCT 24SE1P IP65 CNBOP ATEST PZH

- Rozdzielnica elektryczna TB1
- Łącznik pojedynczy IP20
- Łącznik świecznikowy IP20
- Łącznik pojedynczy IP44
- Łącznik świecznikowy IP44
- Łącznik schodowy IP44
- Przycisk "światło" IP20



NAZWA OBIEKTU BUDOWLANEGO:				
"REMONT PRACOWNI GASTROMICZNEJ" UL. SKARBOWA 2 KĘDZIEŻYN-KOŹŁE				
INWESTOR I JEDNOSTKA PROJEKTOWA:				
CENTRUM KSZTAŁCENIA PRAKTYCZNEGO I USTAWICZNEGO				
TEMAT RYSUNKU:	SKALA:	NR RYSUNKU:	BRANŻA:	
Rzut instalacji oświetleniowej	-	E-2	Elektryczna	
PROJEKTANT:	NR UPRAWNIENI:		PODPIS:	
mgr inż. Arkadiusz Pietrzykowski	OPL/0847/PWOE/10			
SPRAWDZĄCY:	NR UPRAWNIENI:		PODPIS:	
ASYSTENT PROJEKTANTA:			PODPIS:	
inż. Waldemar Biliński				
RYSUNEK JEST CHRONIONY PRAWAMI AUTORSKIMI				
DATA: 20.02.2016r.				